

Percursos do Impressionismo

Os pintores da vida moderna

- A pintura impressionista resulta da forma singular e espontânea como cada artista, através da cor, reproduz sobre a tela as sensações ópticas do mundo visível.
- Os impressionistas desenvolvem uma alegria de pintar
- A primeira manifestação destes pintores ocorreu em 1863, no Salão dos Recusados, uma mostra apoiada por Napoleão III, que reunia as obras rejeitadas pelo júri do Salão oficial.

- Destacou-se o “Almoço na relva” de Edouard Manet
- Obra que provocou escândalo



- Tal como "Olympia" também de Manet e recusada no salão de 1865
- O público e a crítica não aceitaram o tratamento demasiado "naturalista" da nudez feminina



- Para além das razões morais, o que chocou o meio artístico foi o abandono do claro-escuro e dos meios-tons
- Os contrastes de tons claros justapostos aos escuros
- E a técnica de pincelada de cor rápidas e soltas que, mais do que definir as figuras, traduzem ambientes cromáticos e atmosferas transparentes

Édouard Manet (1832-1883)

- Nasceu em Paris numa família abastada
- Formação de raízes acadêmicas no atelier de Thomas Couture (1850)
- Influenciado pela pintura espanhola, suas primeiras obras inspiradas em Velásquez e Ribera

Lola de Valência



O cantor espanhol



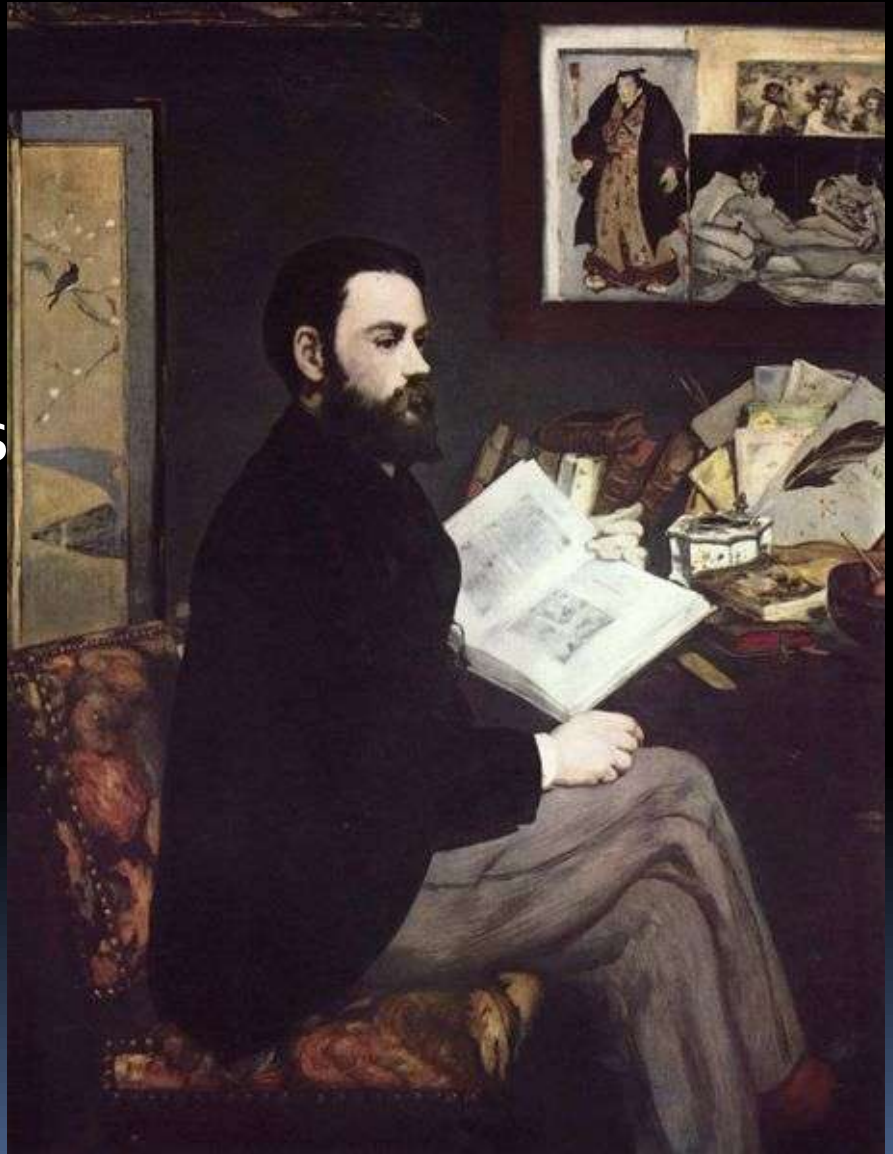
Édouard Manet

- O seu percurso foi marcado pelo escândalo causado por “O almoço na relva”



Édouard Manet

- Em 1867 conseguiu organizar uma exposição individual das suas obras, com os favores de Émile Zola, escritor e crítico de arte



Édouard Manet

- Manet ensinou a Degas e a Berthe Morisot no seu atelier e foi associado ao grupo dos impressionistas como mentor do movimento
- Verão de 1874 acompanhou Monet e Renoir numa experiência de pintura "en plein air"
- A partir daí a sua técnica adquiriu maior espontaneidade e a sua paleta tornou-se mais clara e luminosa

O tocador de Píforo





A execução de Maximiliano

83-08-2013



The Rue Mosnier Decorated with Flags

03-06-2013

Edgar Degas (1834-1917)

- Nasceu em Paris, filho de rico banqueiro, com recursos que lhe permitem frequentar a escola de Henri Lamothe
- Em 1855 entrou na École des Beaux-Arts
- Longas estadias em Roma onde estudou e copiou os mestres do Renascimento
- Em 1865 conhece Manet ao mesmo tempo da contestação ao critério de admissão de obras ao salão oficial



Edgar Degas

- Degas foi um dos principais impulsionadores das Exposições Impressionistas, nas quais defendia as temáticas realistas e urbanas, contra o naturalismo dos paisagistas



Edgar Degas

- Interessou-se pelos motivos da dança e das corridas de cavalos.



Edgar Degas

- Registrou os movimentos graciosos e elegantes, o ritmo e o equilíbrio permanentemente instável das jovens bailarinas
- O mesmo método que empregou no outro motivo, as corridas de cavalos, executando enquadramentos inesperados, cortando figuras e descentrando deliberadamente os assuntos



Edgar Degas

- As perturbações que afectaram a sua vista no final da sua vida e que virão a cega-lo quase totalmente, levam-no a preferir a técnica do pastel





Cavalos de Corrida numa Paisagem





A pequena bailarina de catorze anos

Auguste Renoir (1841-1919)

- Filho de modesto alfaiate, nasceu em Limoges, interessando-se desde cedo pela pintura em porcelana
- Mudou-se com a família para Paris e em 1862 entrou no atelier de Gleyre, na École des Beaux-Arts, onde veio a encontrar Monet, Sisley e Braizille
- Começa a pintar ao ar livre
- Foi um pintor do “momento que passa”, de um universo alegre e inocente



Auguste Renoir

- Expôs regularmente nos salões oficiais, ao mesmo tempo que integrou as primeiras exposições impressionistas
- Desentendimento com Degas em 1879 afasta-o do grupo
- Volta a expor em 1881, mesmo ano em que viaja até Itália onde conhece a obra de Rafael e os frescos de Pompeia

Auguste Renoir

- O início dos anos 80 é marcado por uma renovação no seu trabalho, pela afirmação de um desenho mais sólido, por uma técnica mais fluida e livre, e por um cromatismo mais transparente e leve



Auguste Renoir

- O carácter espontâneo, luminoso e alegre da obra, tirada em Montmartre, o bairro parisiense “apropriado” por esta geração de pintores, converteram-na num dos ícones do impressionismo, ilustrando um estilo de vida na qual estes artistas eram protagonistas e espectadores

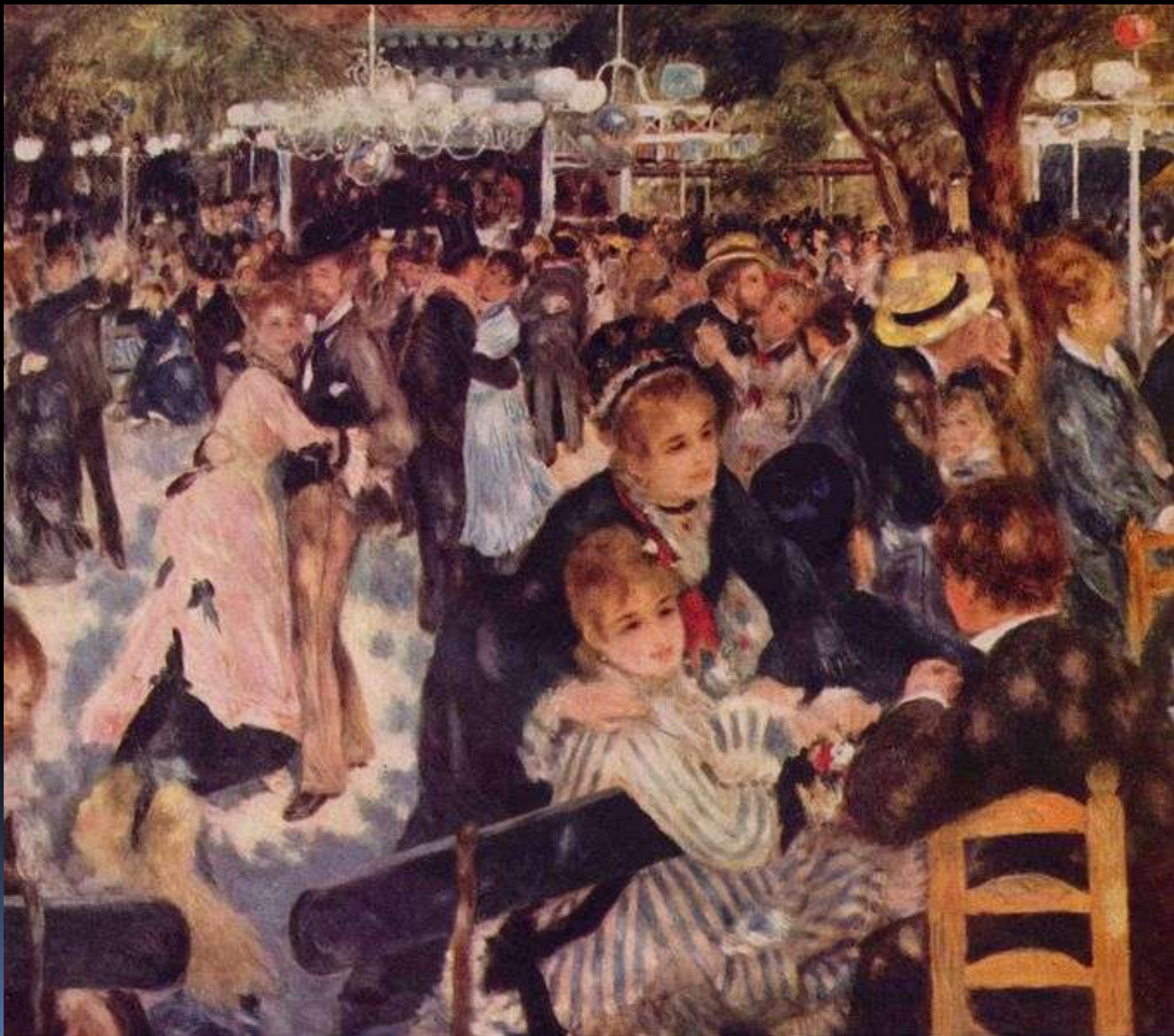


Madame Georges Charpentier e suas filhas"

03-06-2013



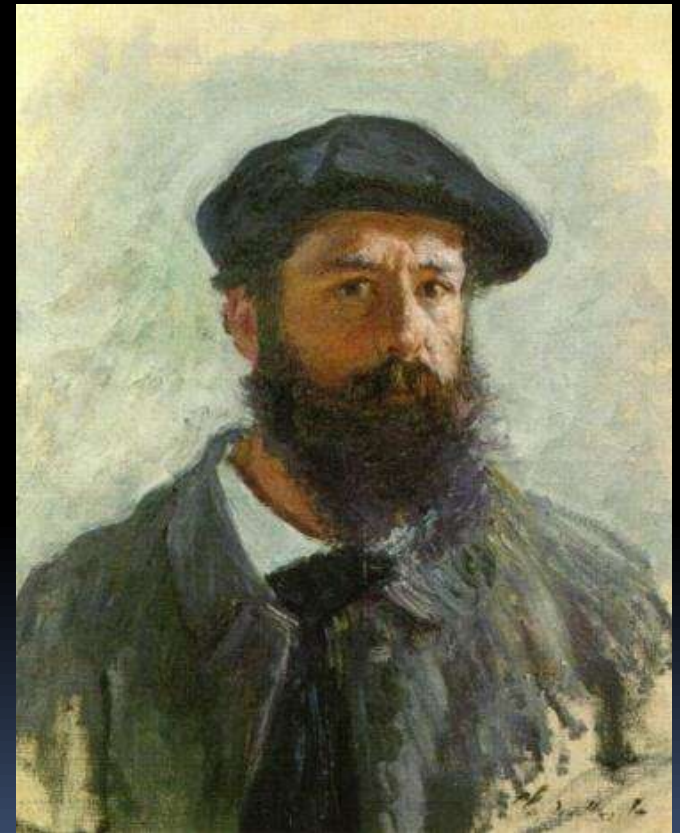
As grandes banhistas
03-06-2013



Le moulin
de la
Galette

Claude Monet (1840-1926)

- Filho de pequenos comerciantes, passou a juventude no Le Havre onde desfrutou os prazeres do mar e aprendeu desenho
- Teve como primeiro mestre o pintor Eugène Boudin que o viria a iniciar na pintura ao ar livre
- A partir de 1860, contactou em Paris com a boémia realista em torno da figura de Courbet
- Frequentou a Académie Suisse e o atelier de Gleyre, juntando-se a Renoir, Pissarro, Sisley e Bazille que viriam a formar o núcleo principal do impressionismo



Claude Monet

- Em 1871 instalou-se em Argenteuil, um lugar de lazer dos parisienses, atraído pelos reflexos na superfície das águas, pelo movimento dos barcos



Regata em Argenteuil

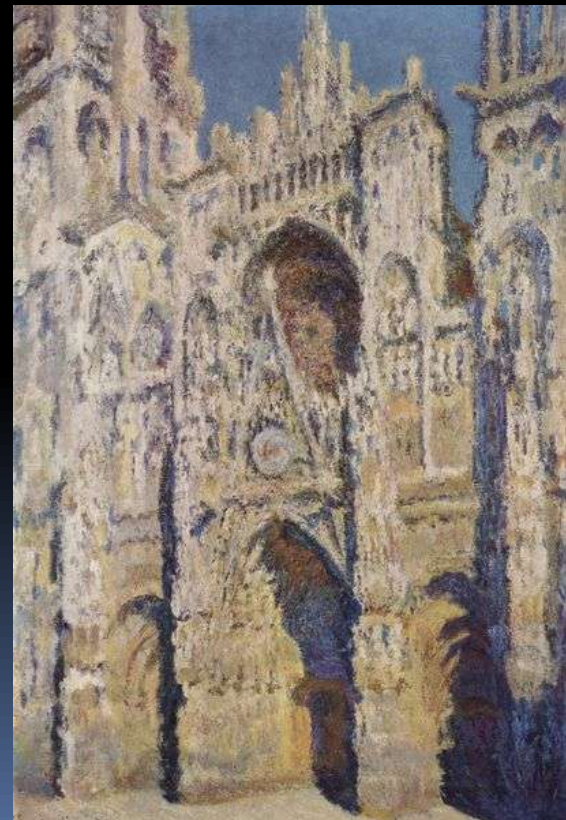
Claude Monet

- Após uma vida de dificuldades e sacrifícios, Monet receberia o reconhecimento como um dos maiores paisagistas franceses
- As suas telas, vibrantes, luminosas e de um cromatismo volátil, exploraram ao limite as atmosferas e os efeitos dos reflexos da luz sobre as superfícies



Claude Monet

- Celebrizou-se pelas séries de pinturas sobre um mesmo motivo, captando a diferentes horas do dia, de que são exemplo os ciclos de A Gare de Saint-Lazare, o monumento da modernidade fixado em 12 vistas diferentes e de A Catedral de Rouen da qual resultam 20 telas



03 08 2013

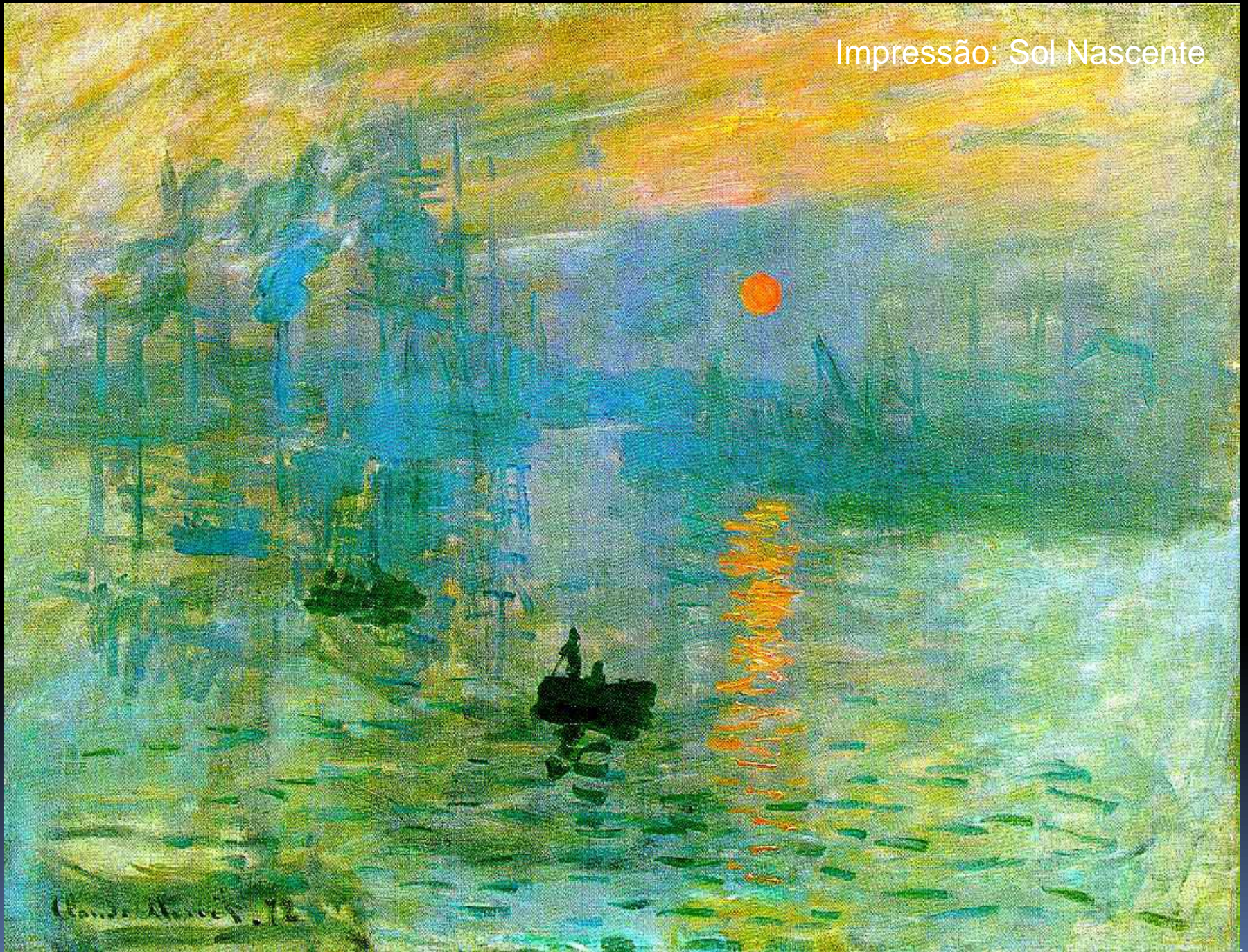
Claude Monet

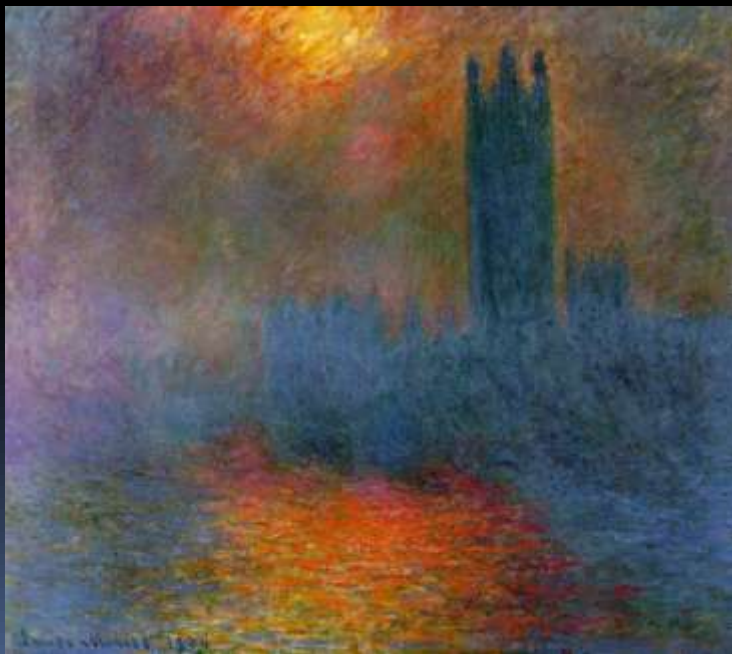
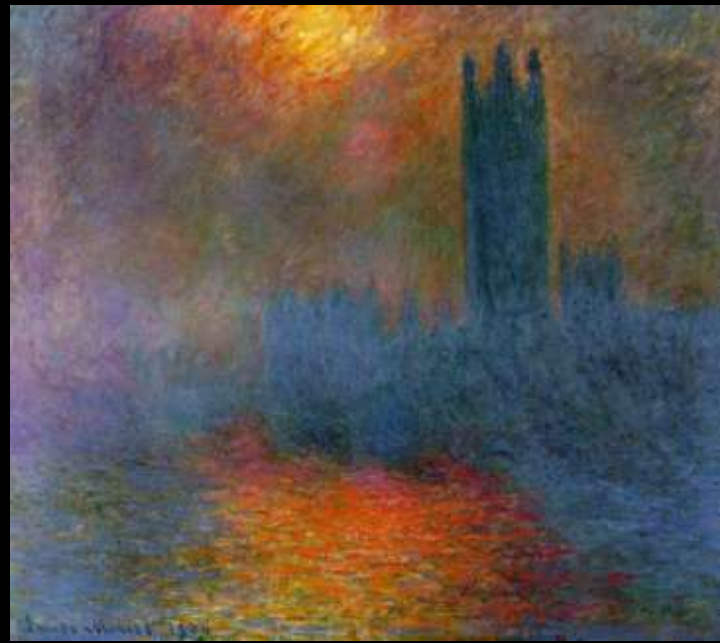
- Monet revolucionou a noção de pintura, “destruiu” as formas e os volumes e aproximou-a involuntariamente da abstracção

Rue Montorgueil



Impressão: Sol Nascente





Houses of Parliament, London

Camille Pissarro (1830-1903)

- Começou a aprendizagem em Paris em 1855, influenciado por Courbet e dedica-se logo à pintura en plein air.
- Em 1859 frequenta a Academia Suisse onde encontra Monet e Cézanne
- Em 1866 instala-se em Pontoise levando consigo um pequeno grupo de pintores, entre os quais Cézanne
- Depressa começam a assimilar a influência de Monet no sentido da representação do instante e de um outro modo de ver e pensar a paisagem



Camille Pissarro

- De 1872 a 1874 trabalhou com Cézanne a pintura de ar livre nas paisagens de Pontoise e Auvers
- Regressa a Paris e começa a conviver com os artistas que se reúnem no Café Guerbois e que em 1874 realizam a 1ª exposição impressionista
- Pissarro acabaria por ser o único pintor a participar em todas as oito exposições que tiveram lugar





Etude à Pontoise



Rue St. Honoré





03-06-2013

Gustave Caillebotte (1848-1894)

- Juntou-se ao grupo dos impressionistas em 1876
- Detentor de uma grande fortuna teve um importante papel não só na organização de exposições, como no auxílio financeiro a alguns dos seus companheiros
- Uma das obras mais conhecidas é Os Aplainadores de Parqué



Gustave Caillebotte

- Sem se comprometer em absoluto com a visão e a pincelada impressionista, esta obra acaba por apresentar uma crueza realista e uma força plástica que deslumbrou os seus companheiros impressionistas





Rua de Paris

Alfred Sisley (1839-1899)



- Origem inglesa, nasceu em Paris, tendo entrado na École des Beaux-Arts para o atelier de Gleyre, em 1862, juntando-se a Monet, Renoir e Bazil
- Dedicou-se principalmente à pintura de paisagem, na qual evidenciou uma enorme serenidade e grande sensibilidade na aplicação da cor, aproximando-se do modo pontilhista praticado por Seurat no período seguinte

Alfred Sisley

- Em 1982 afastou-se de Paris, instalando-se definitivamente em Moret-sur-Loing
- Nunca chegou a conhecer o sucesso dos seus amigos



A ponte e os Moinhos de Moret



Gelée Blanche - Été de la Saint Martin



Inundação em Port-Marly

Paul Cézanne (1839-1906)

- Nasceu em Aix-en-Provence, onde estudou, tendo por companheiro Émile Zola, numa amizade que durará até 1886
- Filho de um banqueiro rico, permitiu-lhe ir estudar pintura para Paris
- Em 1862 ingressou na Académie Suisse onde se aproximou de Pissarro
- Reencontrou Zola numa altura em que o escritor e crítico de arte de renome defendia Manet
- Trabalhou ao ar livre com Pissarro e envolveu-se com o grupo de impressionistas nas suas primeiras exposições
- A partir de 1882 afasta-se totalmente do Impressionismo



Paul Cézanne

- Nesta fase pós-impressionista, procurou aprofundar a visão do espaço e dos corpos, num sentido mais racional e preciso que permitisse conferir uma estrutura sólida à organização do quadro



Victoire



O grande pinheiro



La Montagne Sainte-Victoire

03-06-2013



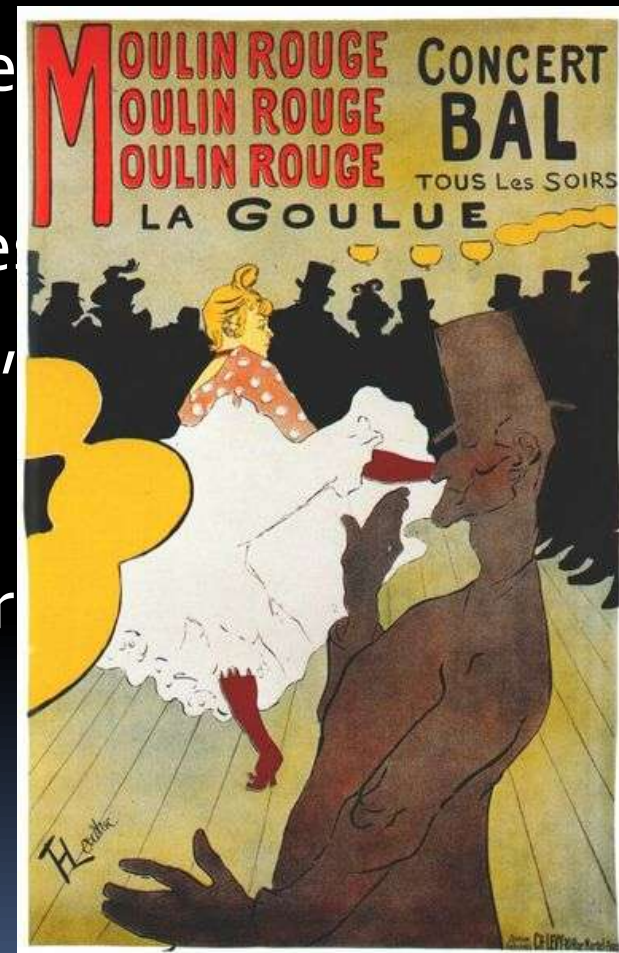
Henri Toulouse-Lautrec (1864-1901)

- Filho de uma família aristocrata, sofreu um acidente durante a infância que lhe partiu as pernas e interrompeu o crescimento dos membros inferiores
- Foi para Paris em 1882 onde encontrou Van Gogh e foi influenciado pela obra de Degas
- Os seus assuntos preferidos eram os interiores nocturnos da boémia passada nos cabarés, cafés e teatros do bairro de Montmartre



Toulouse-Lautrec

- Foi muito importante o seu trabalho na área do design de comunicação, com uma prolífera produção de cartazes e anúncios para espectáculos, gravuras e ilustrações de revistas, desenvolvendo um desenho de síntese e uma cor plana de inspiração nas estampas japonesas





Baile no Molin Rouge





Divan Japonais

75 rue Des Martyrs



E. Fournier
Directeur

THEATRE ROYAL

Galeries Saint-Hubert

SAMEDI 8 JUILLET



aristide
BRUANT

dans son cabaret



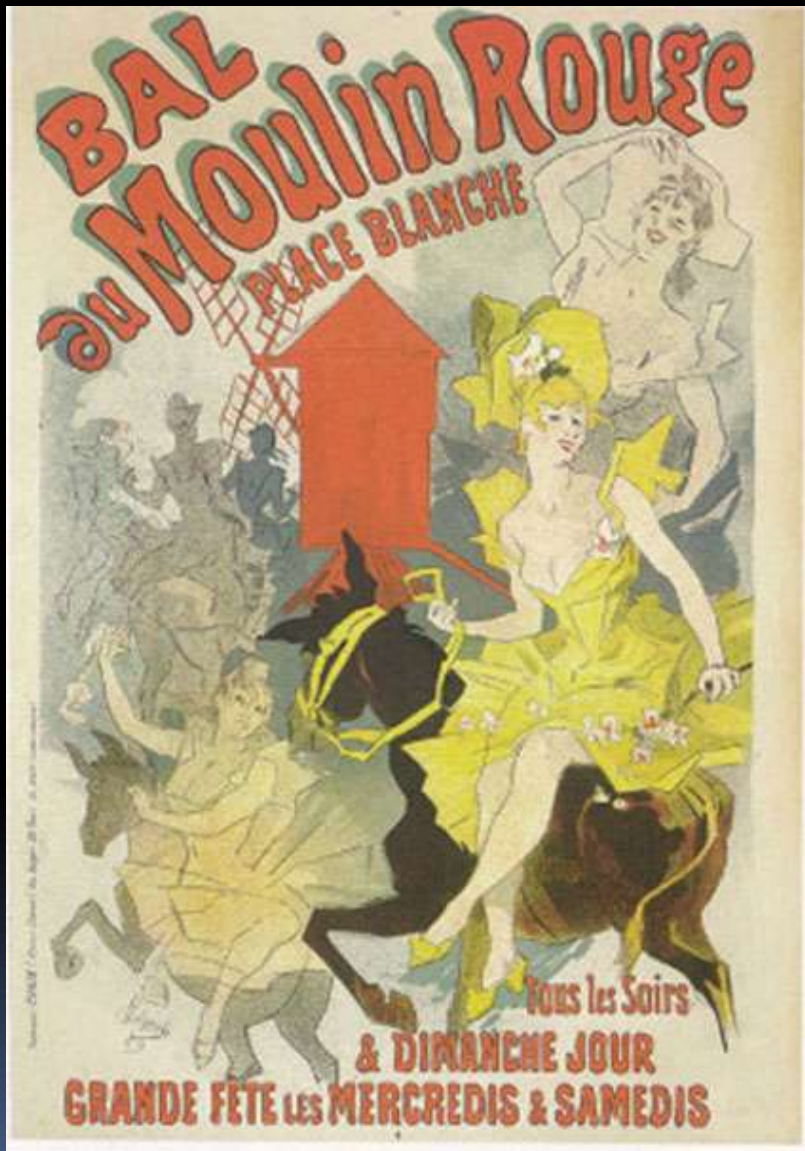
London

ART ENCOUNTERS™



A Club in *An Encounter with*
Henri de Toulouse-Lautrec
Montmartre

MIKE RESNICK



Auguste Rodin (1840-1917)

Um escultor Impressionista

- Escultor francês, sofreu diversas contrariedades, entre as quais as rejeições da École des Beaux-Arts e do Salão
- 1870 refugiou-se em Bruxelas, e 5 anos depois viaja para Itália via Reims
- Aqui recebeu as principais influencias do seu trabalho: o Gótico e Miguel Ângelo



Auguste Rodin

- As suas obras, longe do academismo da época, prenunciam a revolução que viria a protagonizar na escultura e as inovações que viria a introduzir ao nível da expressividade das formas, do movimento e da energia
- Acusado de moldar as suas figuras directamente ao natural, tal era o realismo explícito nas suas formas, o modelado das suas esculturas exprime uma vitalidade e um realismo tão forte que acabaria por ficar ligado à elevação da escultura a uma expressão artística autónoma



Auguste Rodin

- Em 1880 recebe a encomenda para uma porta monumental ornamentada com baixos-relevos representando a Divina Comédia de Dante, para o futuro Museu de Artes Decorativas (a porta do inferno)
- Trabalhos como O Pensador fazem parte dessa obra, tendo sido apresentados isoladamente, ampliadas



Auguste Rodin

- Só na década de 1890 alcançou a notoriedade
- A sua fama atraiu jovens escultores como Antoine Bourdelle e Camille Claudel





O Pensador



Íris – Mensageira dos Deuses